

VRS – Casa

Il futuro di rifiuti organici umidi



Gli scarti valorizzati

Dati tecnici

Presa:

AC 230, L, N, PE, 50 Hz

Consumo d'electricità:

~ 0.43 kW / ora.

Dimensioni:

Larghezza 300 mm
Profondità 590 mm
Altezza 700* - 820 mm

Capacità:

1 kg per carica

Durata:

2 – 3 ore per ciclo

Riduzione:

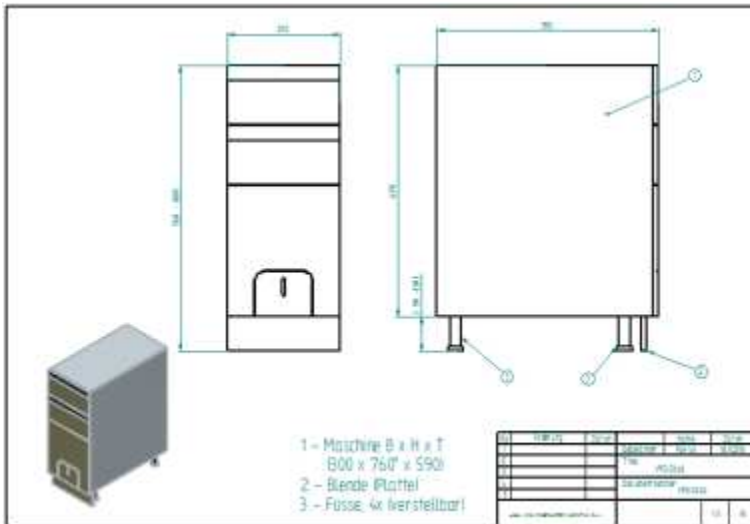
ca. 70 - 80%

VRS – Value Recovery Systems Inc.
Maihofstrasse 76
CH – 6006 Lucerna / Switzerland
Tel. +41 (0)41 618 08 20
Fax +41 (0)41 618 08 29
info@vrs-valuables.com



**Maggiori informazioni sono disponibili sul sito web
www.vrs-valuables.com**

Dimensioni e opzioni



Le ante possono essere adattati individualmente alla cucina.
La macchina può essere installata anche dietro una porta del mobile da cucina.

Come funziona?



Aprire la porta di carica della VRS - Casa.
Chiudere la porta di carica.



Mettere i rifiuti nella vaschetta prevista.



Premere il tasto "Start"



Il risultato è un eccellente fertilizzante organico.

In perfetta sintonia con la natura!