

VRS – Casa

Le futur des déchets organiques humides



Des déchets aux valeurs

Données techniques

Prise électrique:

AC 230, L, N, PE, 50 Hz

Consommation d'énergie:

~0.43 kw-h / heure

Dimensions:

Largeur 300 mm
Profondeur 590 mm
Hauteur 700* - 820 mm

Capacité:

1 kg par charge

Durée:

2 – 3 heures par charge

Réduction:

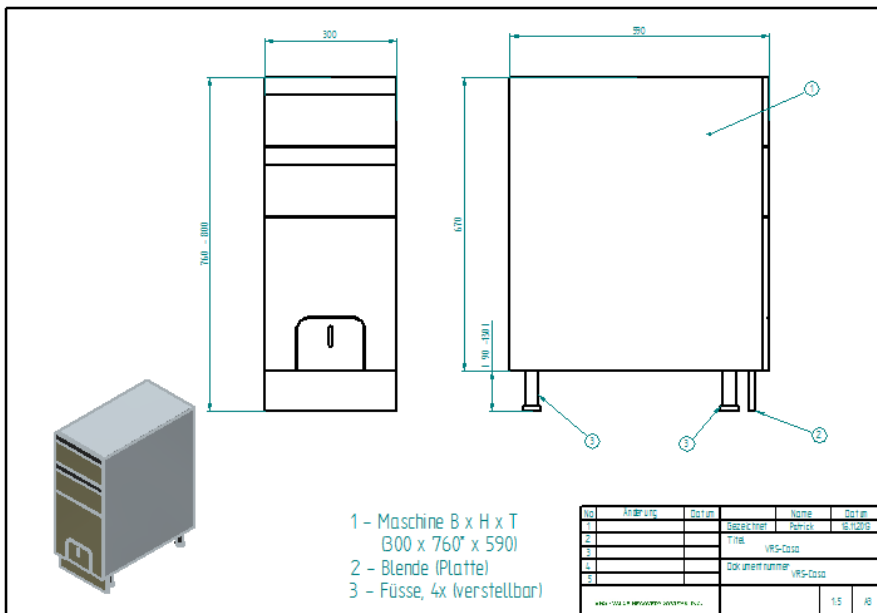
env. 70 - 80%

VRS – Value Recovery Systems Inc.
Maihofstrasse 76
CH – 6006 Luzern / Switzerland
Tel. +41 (0)41 618 08 20
Fax +41 (0)41 618 08 29
info@vrs-valuable.com



**D'autres informations sont disponibles
sur notre site internet www.vrs-valuable.com**

Dimensions & Options



Les panneaux avants peuvent être adaptés à la cuisine.
 La machine peut également être installée derrière une porte d'armoire.

Comment ça fonctionne?



Ouvrez la porte de chargement de la VRS - Casa. Mettez les déchets alimentaires dans le bac prévu. Fermez la porte de chargement.



Appuyez sur "Start"



Il en résulte un fertilisant organique excellent.

En parfaite harmonie avec la nature !