

VRS – Casa

El futuro de los residuos orgánicos húmedos



De residuos a recursos valiosos

Datos técnicos

Conexión eléctrica:
AC 230, L, N, PE, 50 Hz

Consumo de energía:
~ 0.43 kW / hora.

Dimensiones:
Largo 300 mm
Ancho 590 mm
Alto 700* - 820 mm

Capacidad:
1 kg / carga

Duración:
2 – 3 ore / carga

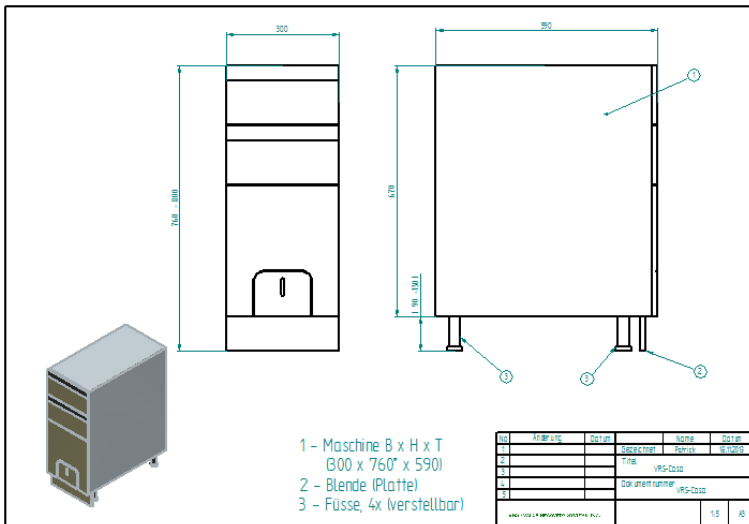
Reducción:
ca. 70 - 80%

VRS – Value Recovery Systems Inc.
Maihofstrasse 76
CH – 6006 Lucerna / Switzerland
Tel. +41 (0)41 618 08 20
Fax +41 (0)41 618 08 29
info@vrs-valuables.com



**Para más información, por favor consulte nuestro sitio web :
www.vrs-valuables.com**

Dimensiones y opciones



Los frentes pueden ser adaptados individualmente a la cocina.
La máquina también puede instalarse detrás de una puerta del mueble.

¿Cómo funciona?



Abra la puerta de carga de la VRS - Casa.
Cierre la puerta de carga.



Ponga las sobras en el contenedor adecuada.



Pulse el botón "Start"



El resultado es una excelente fertilizante organico

En perfecta armonía con la naturaleza!